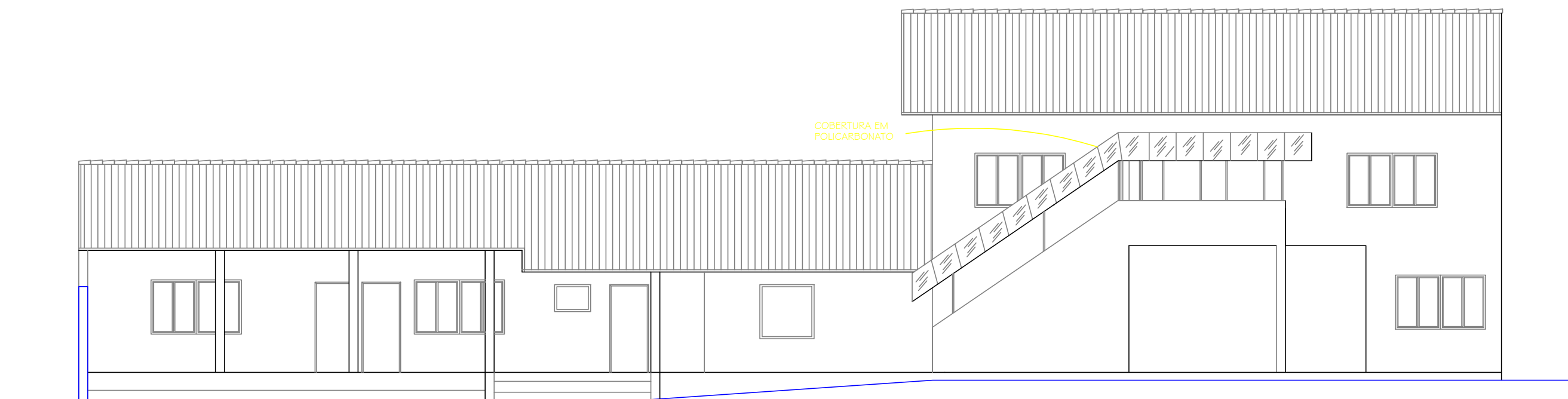
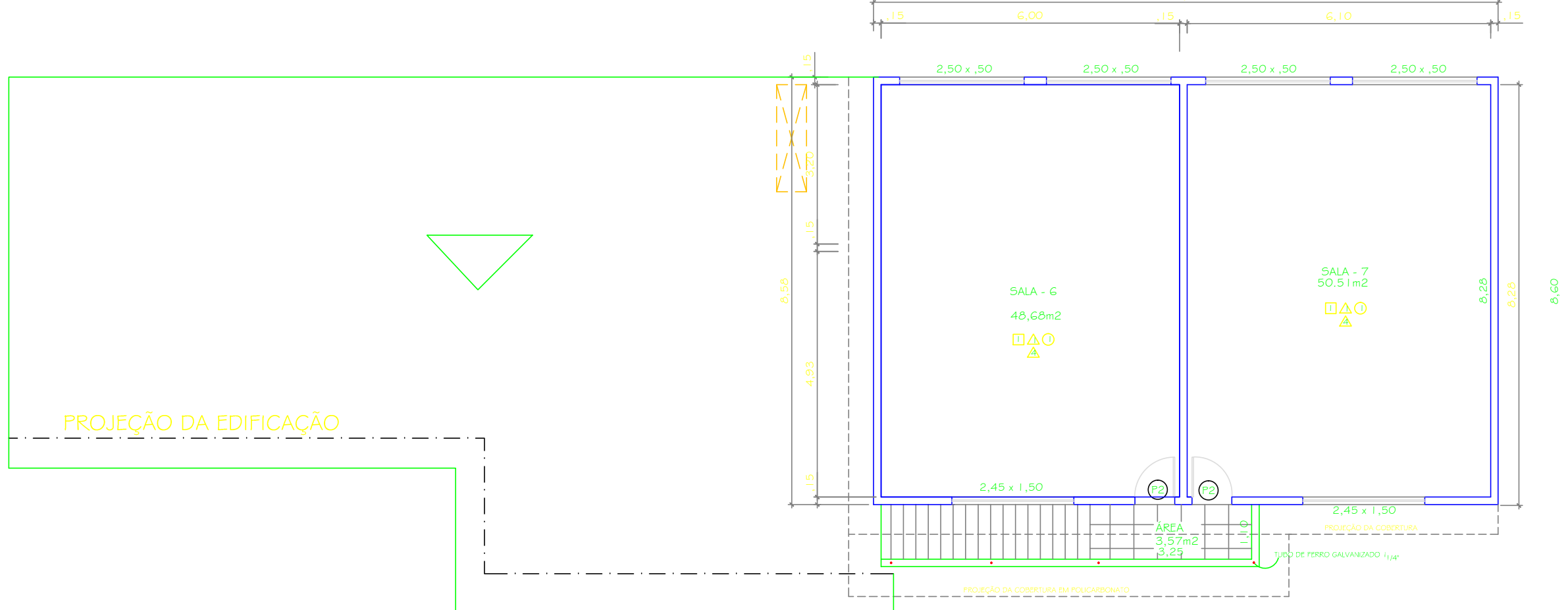


PLANTA BAIXA - TERREO  
ESCALA 1/100

- LEGENDA
- ACRESCIMO
  - DEMOLIÇÃO
  - EXISTENTE



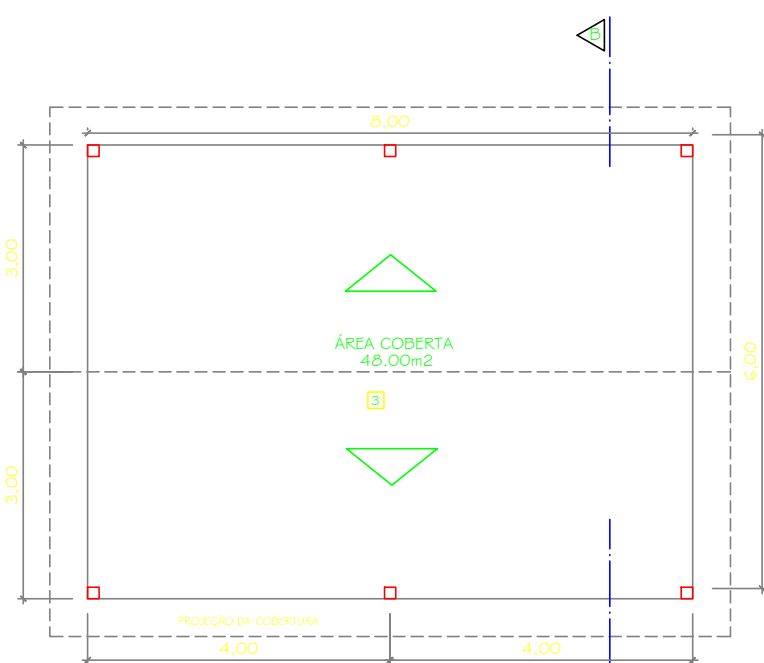
FACHADA - PRÉDIO EXISTENTE  
ESCALA 1/100



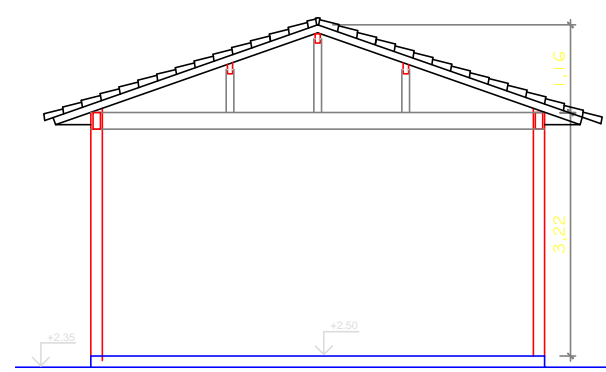
PLANTA BAIXA - PAV. SUP.  
ESCALA 1/100

QUADRO DE ESQUADRIAS	
PORTAS	JANELAS
P1 0,80 X 2,10	J1 - 1,50 X 1,20
P2 0,70 X 2,10	J2 - 1,20 X 1,20
P3 0,60 X 2,10	J3 - 2,00 X 1,20
P4 0,60 X 1,80	B1 1,00 X 1,00
	B2 0,80 X 0,60
	B3 1,00 X 0,60
	B4 2,50 X 0,40
	B5 0,60 X 0,60

ACABAMENTOS:
<div><div></div>PISO</div> <div>1 - PISO CERÂMICO 40x40cm</div> <div>2 - CIMENTADO LISO</div> <div>3 - PAVIMENTAÇÃO INTERTRAVADO</div>
<div><div></div>PAREDE</div> <div>1 - PINTURA ACRÍLICA SEMI-BRILHANTE</div> <div>2 - AZULEJO 20x20cm ATÉ O TETO</div> <div>3 - REVEST CERÂMICO 10x10cm H= 1,50</div>
<div><div></div>TETO</div> <div>1 - PINTURA PVA</div>



PLANTA BAIXA - ÁREA COBERTA  
ESCALA 1/100



CORTE B-B - ÁREA COBERTA  
ESCALA 1/100

02					
01					
REV	DESCRIÇÃO	DATA	EXECUTADO POR	VERIFICADO POR	APROVADO POR



PREFEITURA MUNICIPAL DE  
SÃO PEDRO DA ALDEIA

SECRETARIA MUNICIPAL DE URBANISMO

PROJETO PARA REFORMA E AMPLIAÇÃO DA ESCOLA  
MUNICIPAL MANOEL MARTINS - BAIRRO PRAIA LINDA - SÃO  
PEDRO DA ALDEIA - RJ

COORDENADAS UTM: A23k 791.831mE 7.471.731mS

QUADRO DE ÁREAS

ÁREA DO TERRENO	1.260,05m <sup>2</sup>
ÁREAS EXISTENTES:	
ANEXO:	94,93m <sup>2</sup>
PAV. TERREO:	270,45m <sup>2</sup>
PAV. SUP.:	107,69m <sup>2</sup>
ÁREAS A CONSTRUIR:	
ANEXO:	51,30m <sup>2</sup>
ÁREA COBERTA	48,00m <sup>2</sup>

SECRETÁRIA DE URBANISMO

ASSESSOR ESPECIAL

VISTOS

TÍTULO DA PRANCHA  
PLANTA DEMOLIR/CONSTRUIR, CORTE E FACHADA

DATA:	PRANCHA	ESCALA	DESENHISTA
janeiro de 2014	02/03	INDICADAS	ARQº ANTÔNIO ANDRADE MANOEL MARTINS.dwg