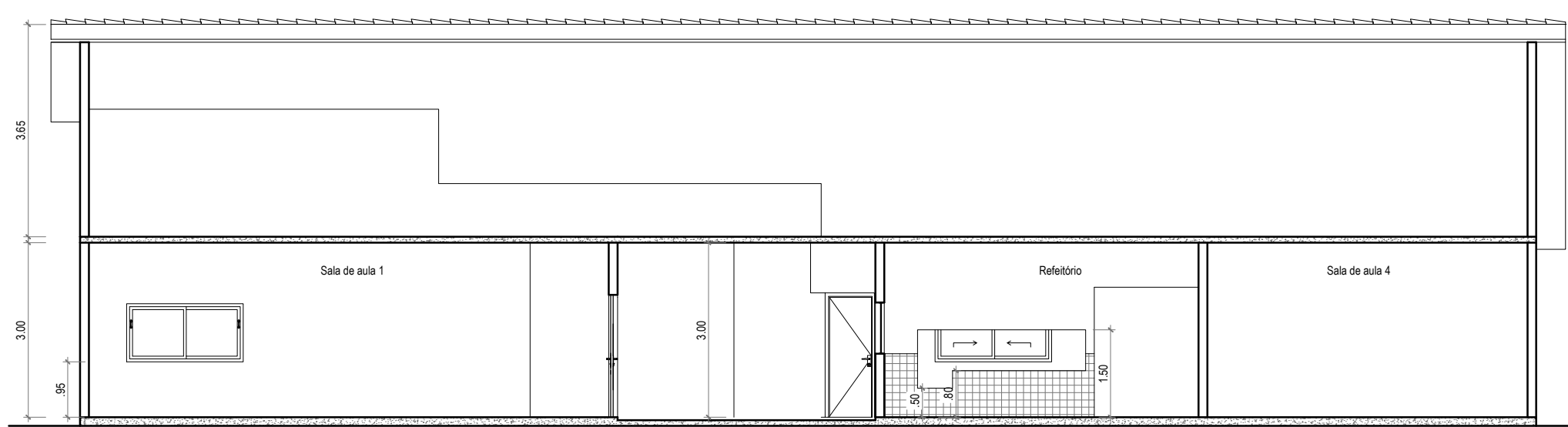


01

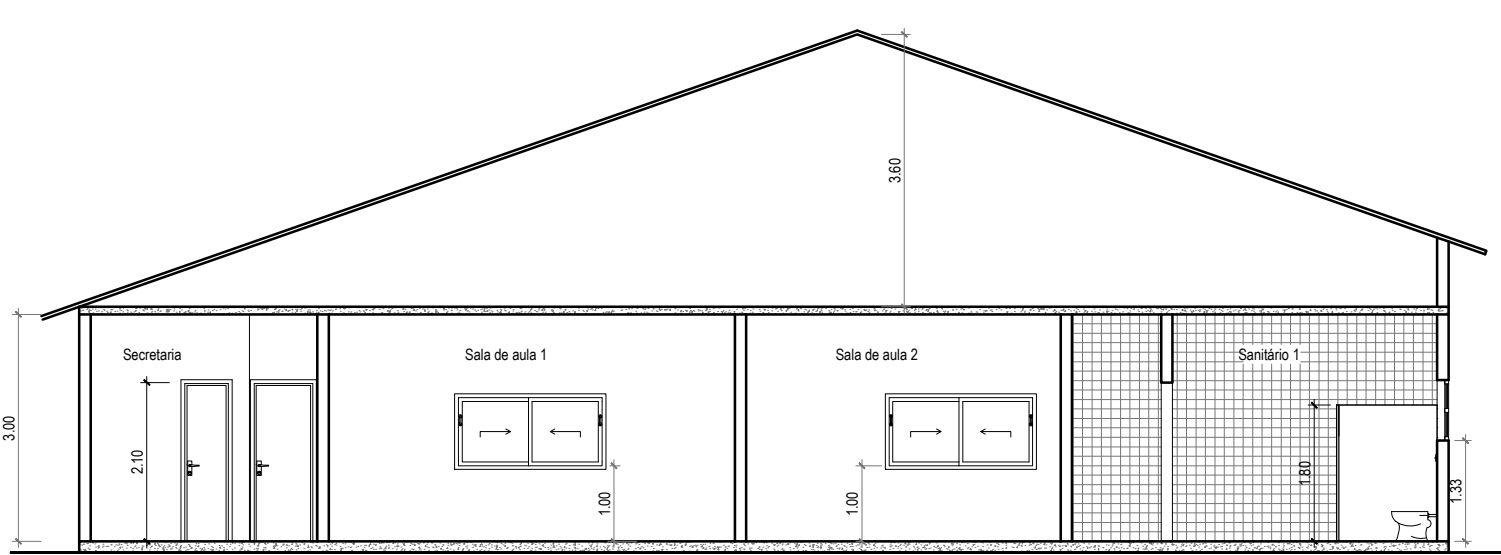
Planta Baixa aprovada



02

Corte Transversal AA

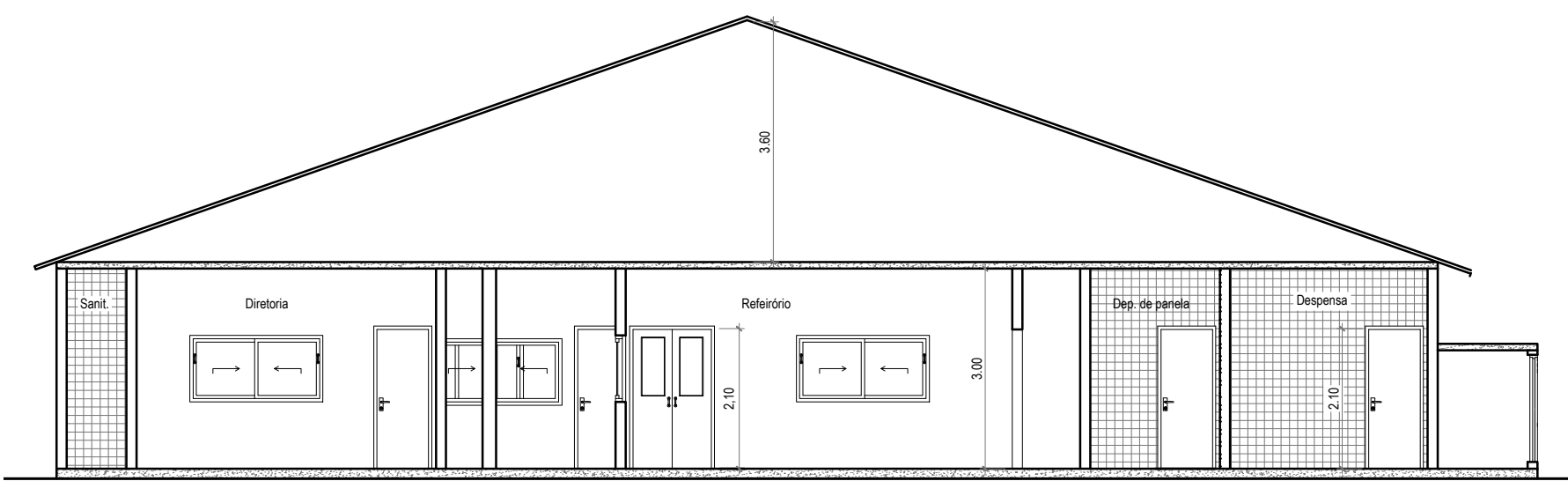
1:100



03

Corte Longitudinal DD

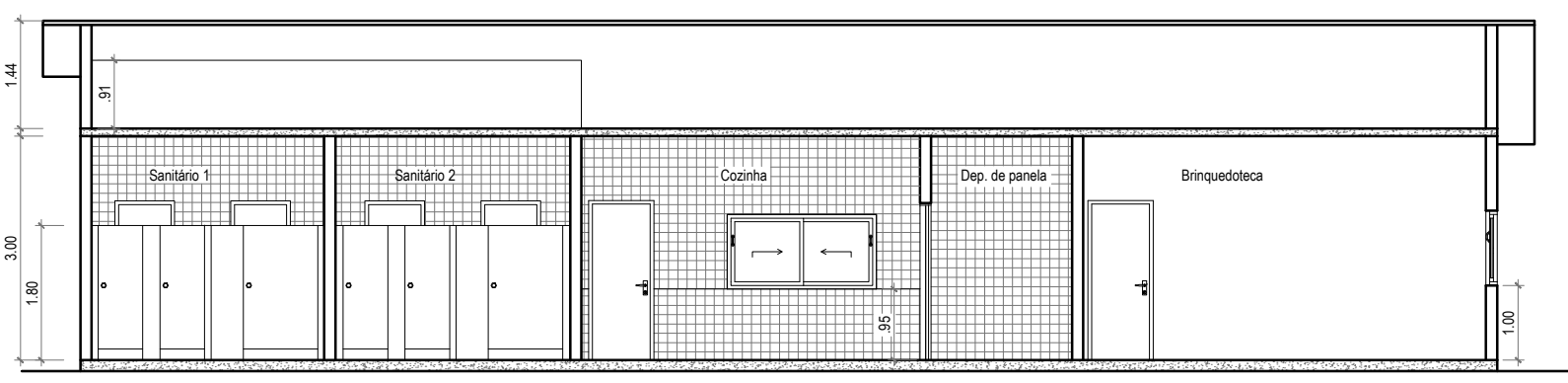
1:100



04

Corte Longitudinal BB

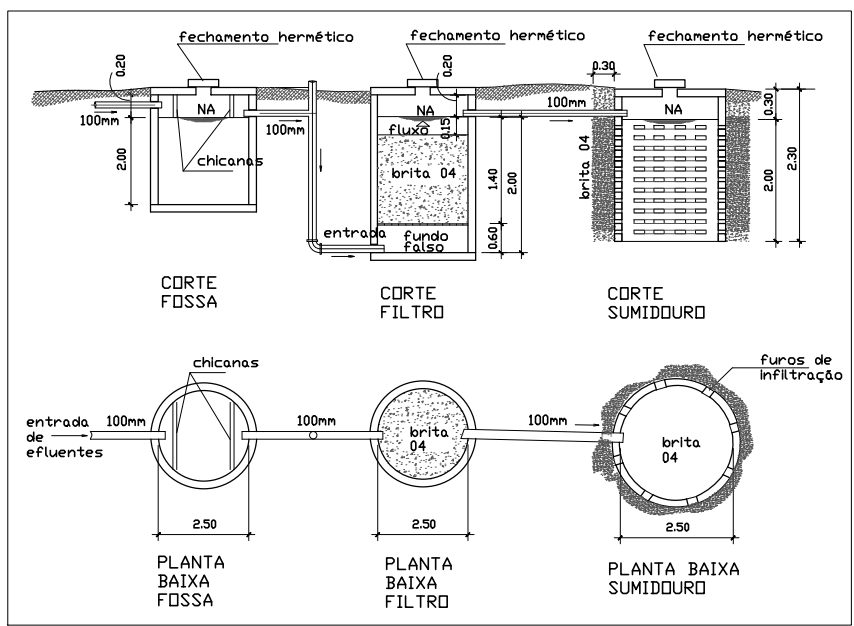
1:100



Corte Transversal CC

1:100

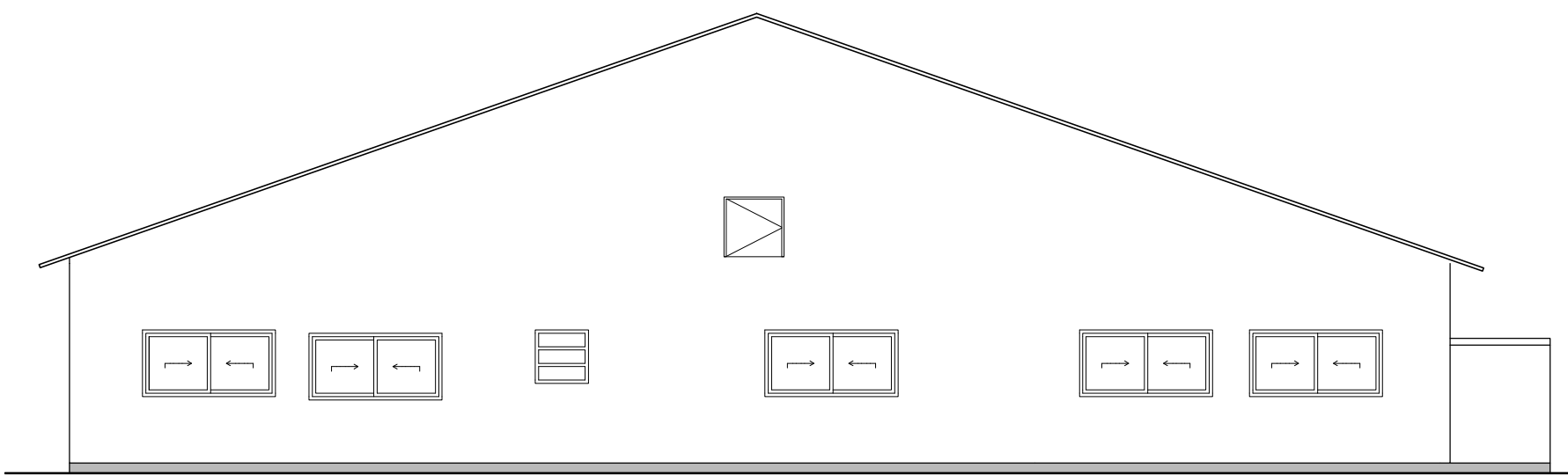
ESQUADRIAS:
J1 - 2,00 X 1,00
B1 - 0,80 X 0,80
P1 - 0,80 X 2,10
P2 - 1,00 X 2,10
P3 - 0,60 X 2,10
P4 - 1,20 X 2,10
P5 - 1,80 X 1,70
P6 - 1,00 X 1,60
P7 - 0,60 X 1,60



Projeto de Esgoto

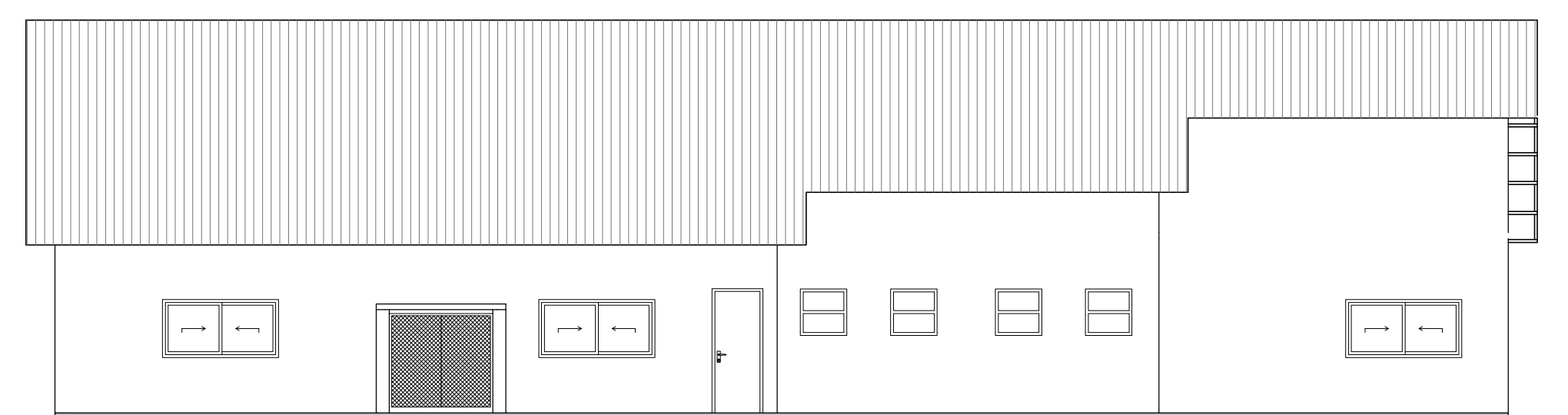
1:100

1:100



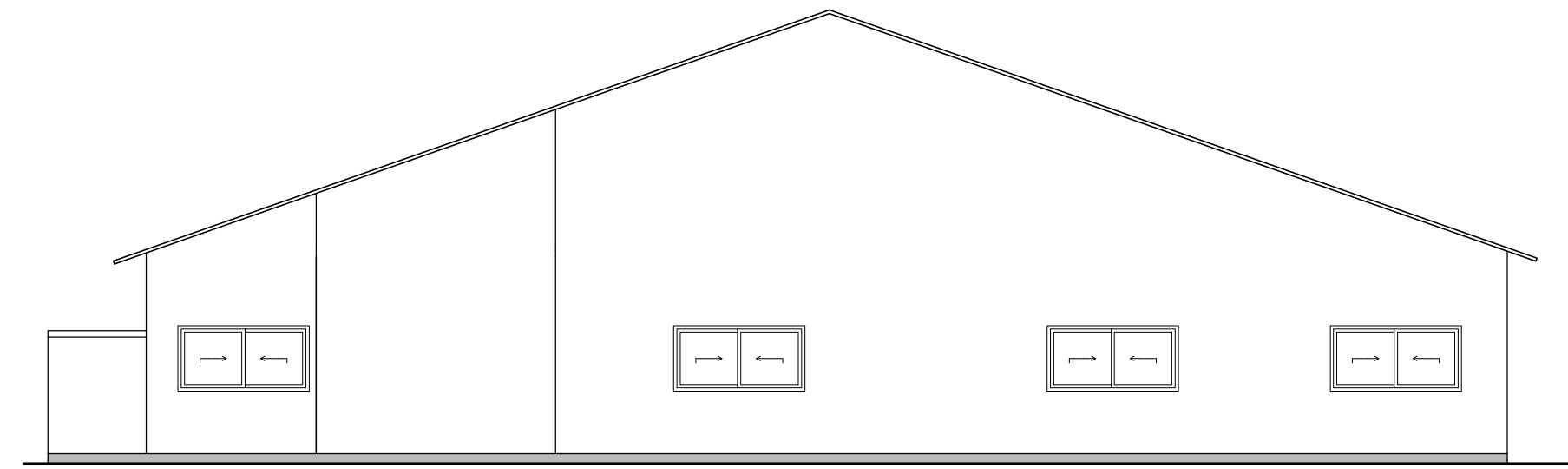
Vista Lateral direita

1:100



Vista Posterior

1:100



Vista Lateral esquerda

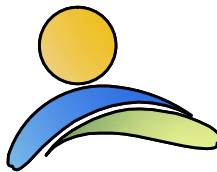
1:100



Vista Frontal

1:100

02					
01					
REV.	DESCRIÇÃO	DATA	EXECUTADO POR	VERIFICADO POR	APROVADO POR

<div><div><div>PREFEITURA SÃO PEDRO DA ALDEIA</div><div>E TEMPO DE VIVER BEM</div></div></div> <div><div>PREFEITURA MUNICIPAL DE SÃO PEDRO DA ALDEIA</div><div>SECRETARIA MUNICIPAL DE URBANISMO</div></div>															
<div><div>PROJETO PARA REFORMA E CONSTRUÇÃO DE ACRÉSCIMO DA ESCOLA MUNICIPAL ELÍSIO HENRIQUE PAIVA SITO NO BAIRRO DA FLEXEIRA SÃO PEDRO DA ALDEIA - RJ</div><div>COORDENADAS UTM: 792424 mE / 7474877mS</div></div>															
<div><div>QUADRO DE ÁREAS</div><table><tr><td>LOTE</td><td>3000,00 m2</td></tr><tr><td>CONSTRUÇÃO EXISTENTE</td><td>344,14 m2</td></tr><tr><td>ACRÉSCIMO</td><td>75,42 m2</td></tr><tr><td>TOTAL DE CONSTRUÇÃO</td><td>419,56 m2</td></tr><tr><td>ÁREA DE PROJEÇÃO</td><td>419,56 m2</td></tr><tr><td>TAXA DE OCUPAÇÃO</td><td>13,98%</td></tr><tr><td>TAXA DE PERMEABILIZAÇÃO</td><td>>50,00%</td></tr></table></div>	LOTE	3000,00 m2	CONSTRUÇÃO EXISTENTE	344,14 m2	ACRÉSCIMO	75,42 m2	TOTAL DE CONSTRUÇÃO	419,56 m2	ÁREA DE PROJEÇÃO	419,56 m2	TAXA DE OCUPAÇÃO	13,98%	TAXA DE PERMEABILIZAÇÃO	>50,00%	<div><div>PREFEITO</div><div>SECRETÁRIO DE URBANISMO</div><div>DIRETORIA DE URBANISMO</div></div>
LOTE	3000,00 m2														
CONSTRUÇÃO EXISTENTE	344,14 m2														
ACRÉSCIMO	75,42 m2														
TOTAL DE CONSTRUÇÃO	419,56 m2														
ÁREA DE PROJEÇÃO	419,56 m2														
TAXA DE OCUPAÇÃO	13,98%														
TAXA DE PERMEABILIZAÇÃO	>50,00%														
VISTOS															
<div><div>TÍTULO DA PRANCHA</div><div>PLANTA BAIXA, CORTES E FACHADAS E PROJETO DE ESGOTO</div></div>															
<div><div>DATA:</div><div>15-08-2018</div></div>	<div><div>PRANCHA</div><div>04/09</div></div>	<div><div>ESCALA</div><div>INDICADAS</div></div>	<div><div>DESENHISTA</div><div>Tânia</div><div>Prancha e Carimbo Padrão.dwg</div></div>												