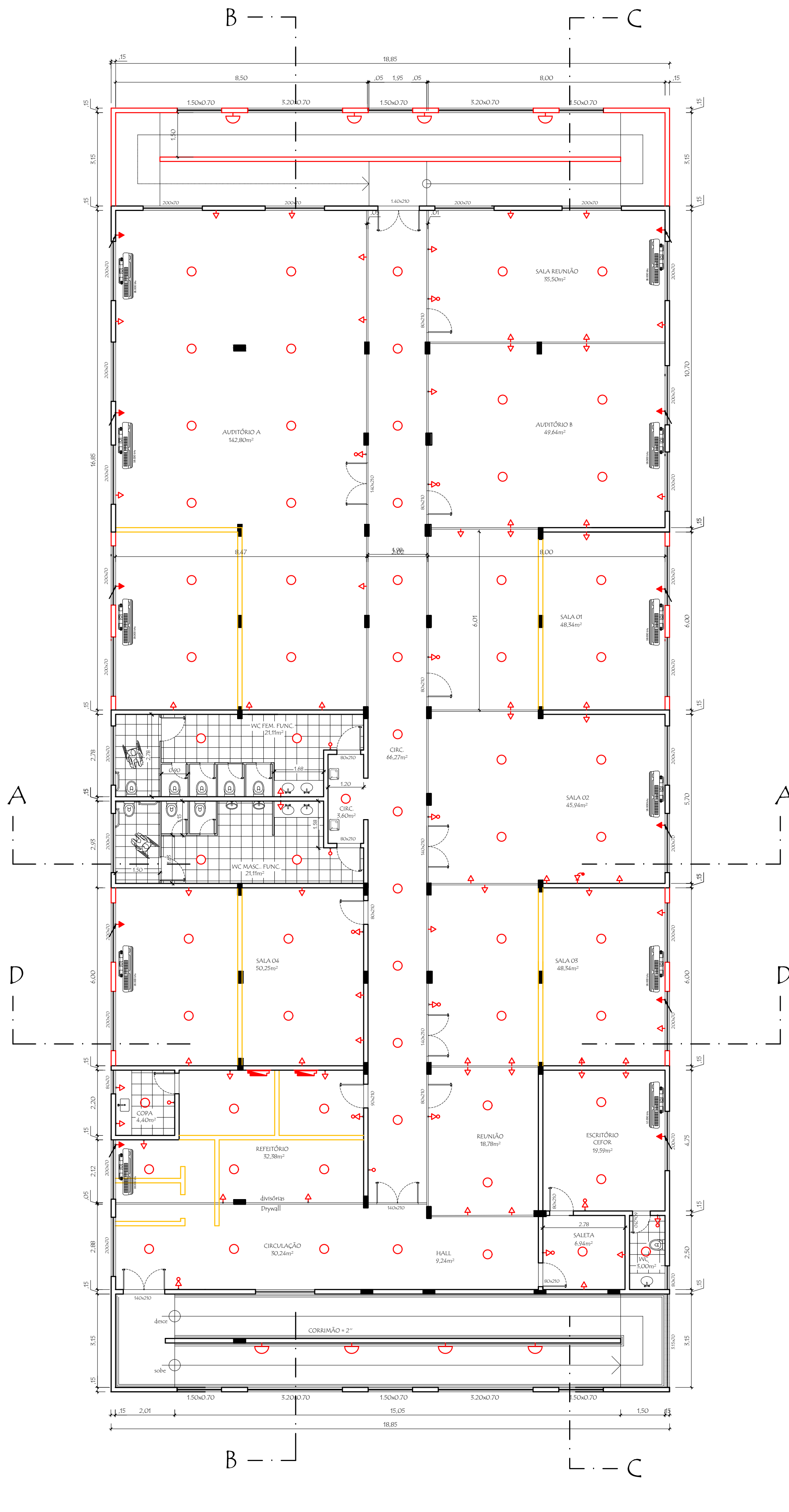
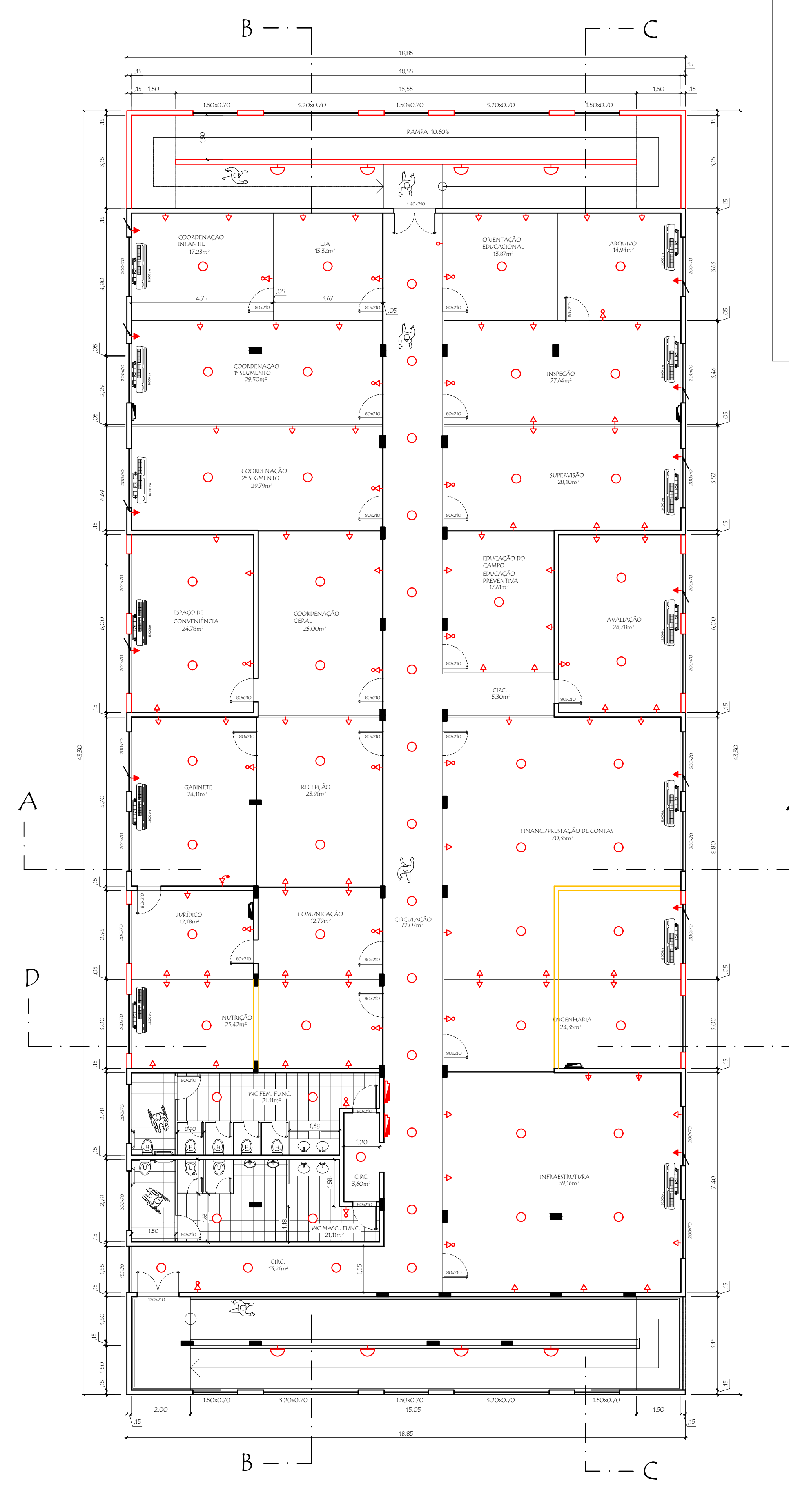




PLANTA BAIXA - 1º PAVIMENTO  
ESCALA 1/100

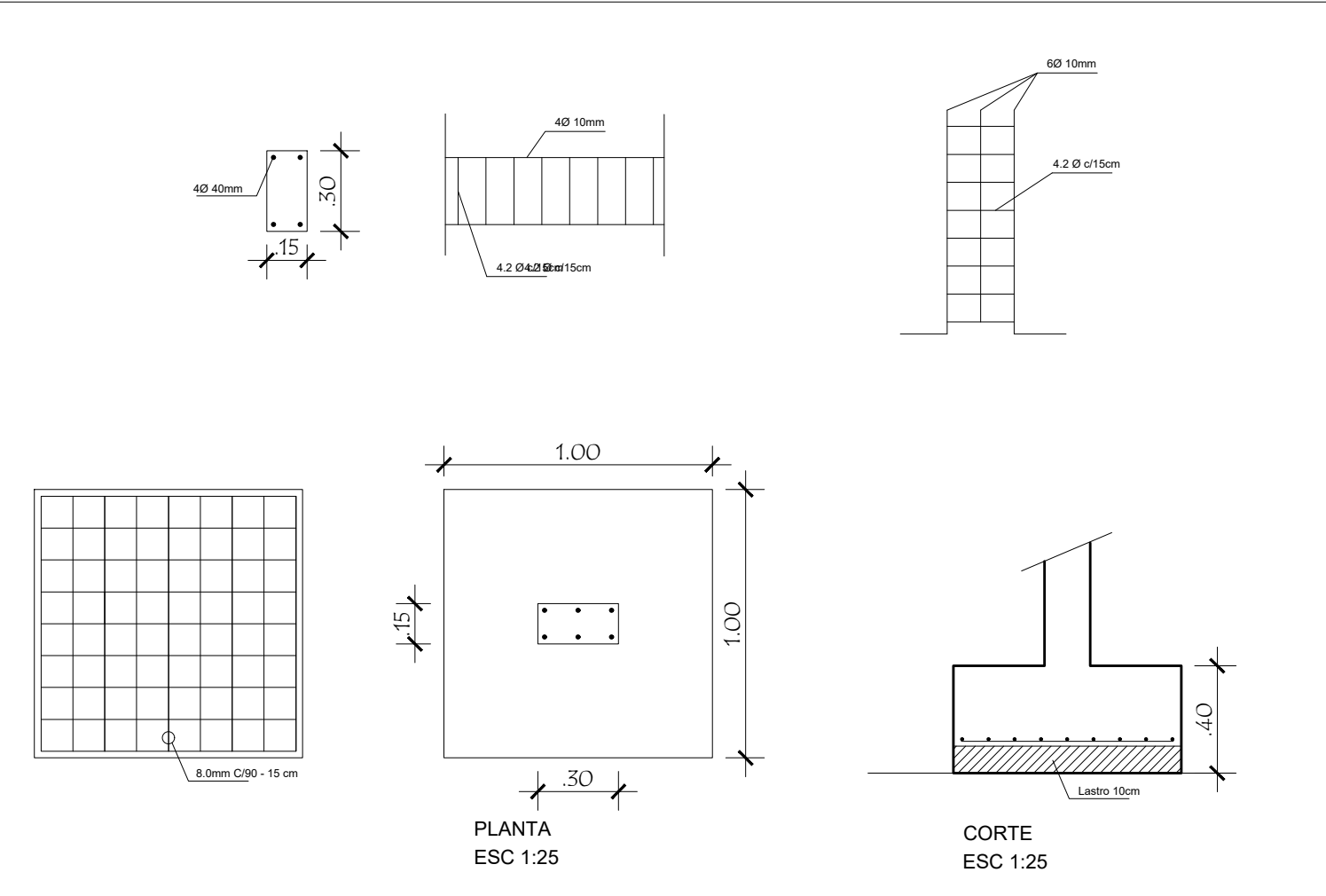


PLANTA BAIXA - 2º PAVIMENTO  
ESCALA 1/100




PLANTA BAIXA - 3º PAVIMENTO  
ESCALA 1/100

## DETALHE 01





LEGENDA	
	QUADRO DE DISJUNTORES
	INTERRUPTOR 1 SECÇÃO SIMPLES
	TOMADA BAIXA A 0,25 m DO PISO
	TOMADA MÉDIA A 1,20 m DO PISO
	TOMADA ALTA A 1,80 m DO PISO
	PONTO DE FORÇA
	PONTO DE LUZ
	REFLETOR
	ARANDELA



PREFEITURA MUNICIPAL DE SÃO PEDRO DA ALDEIA

SECRETARIA MUNICIPAL DE OBRAS E URBANISMO

## PROJETO PARA ACRÉSCIMO E EXECUÇÃO DE ACABAMENTOS NO PRÉDIO DA ADMINISTRAÇÃO DA SECRETARIA MUNICIPAL DE EDUCAÇÃO, SITO NO BAIRRO NOVA SÃO PEDRO - SÃO PEDRO DA ALDEIA - RJ.

ÁREAS	
ÁREA 1º PAVIMENTO EXISTENTE - 651,40m²	
ÁREA DE ACRÉSCIMO 1º PAVIMENTO - 164,80m²	
ÁREA TOTAL 1º PAVIMENTO - 816,20m²	
ÁREA 2º PAVIMENTO EXISTENTE - 651,40m²	
ÁREA DE ACRÉSCIMO 2º PAVIMENTO - 164,80m²	
ÁREA TOTAL 2º PAVIMENTO - 816,20m²	
ÁREA 3º PAVIMENTO EXISTENTE - 651,40m²	
ÁREA DE ACRÉSCIMO 3º PAVIMENTO - 164,80m²	
ÁREA TOTAL 3º PAVIMENTO - 816,20m²	
ÁREA TOTAL - 2.448,60m²	

## VISTOS

PRANCHA:	PROJETO DE ELÉTRICA	
Tânia	FOLHA: 03/03	DATA: DEZEMBRO/2.011